

「2016 年度相談電話報告」

平成 29 年 6 月 17 日

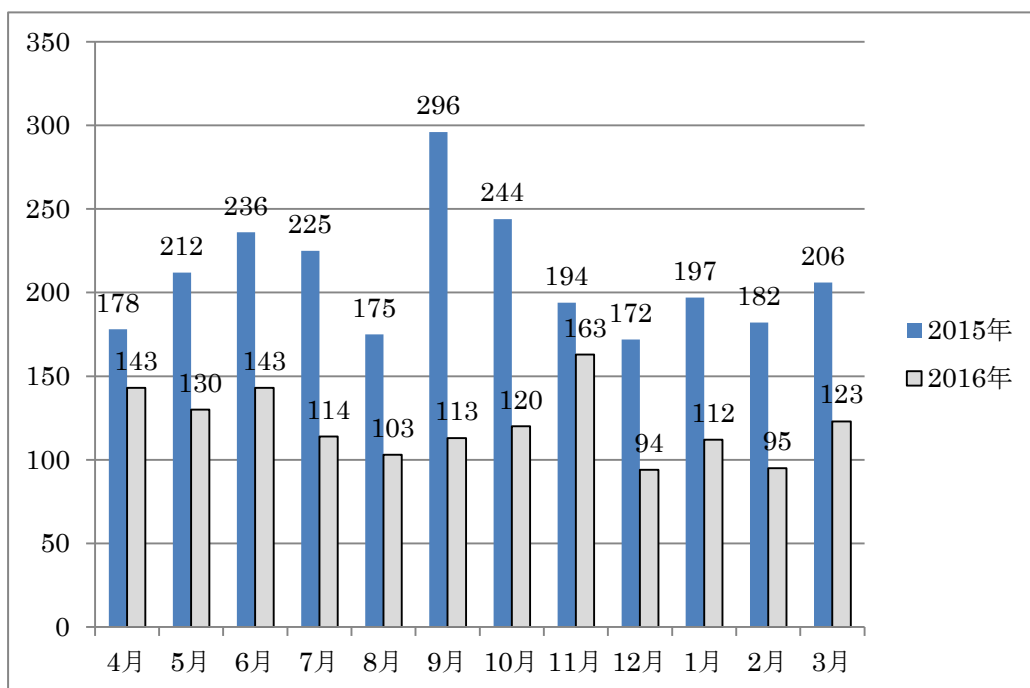
特定非営利活動法人 東京肝臓友の会

1. 相談電話件数推移

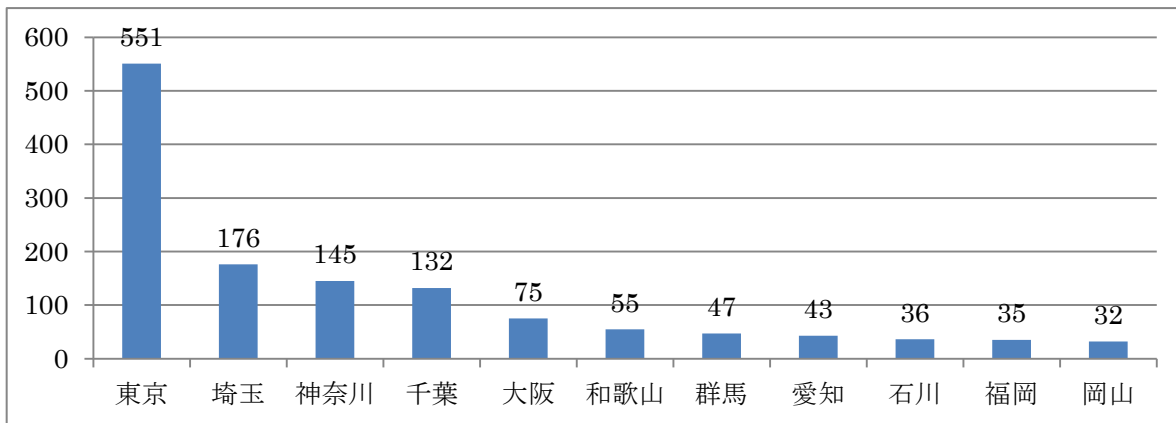


2. 2014,15 年度月別相談件数比較

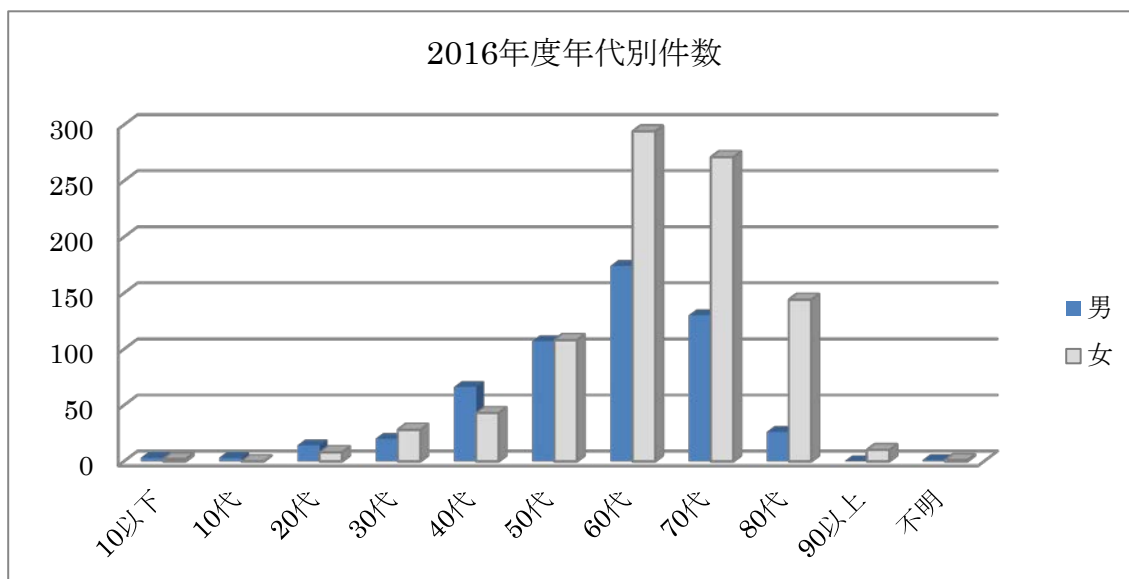
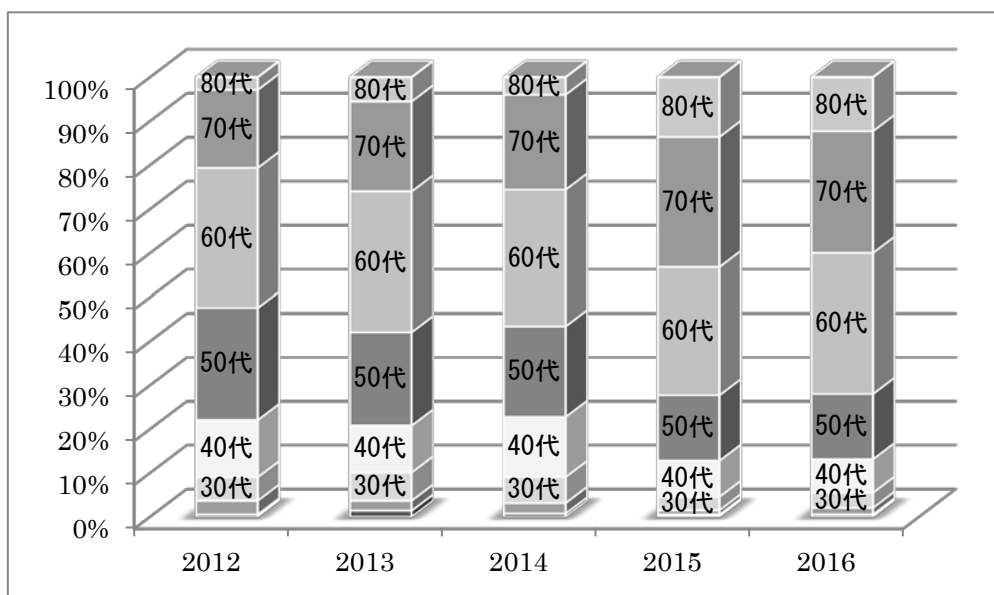
	4月	5月	6月	7月	8月	9月	10月	11月	12月	1月	2月	3月	計
2015年	178	212	236	225	175	296	244	194	172	197	182	206	2517
2016年	143	130	143	114	103	113	120	163	94	112	95	123	1453



3. 都道府県別件数

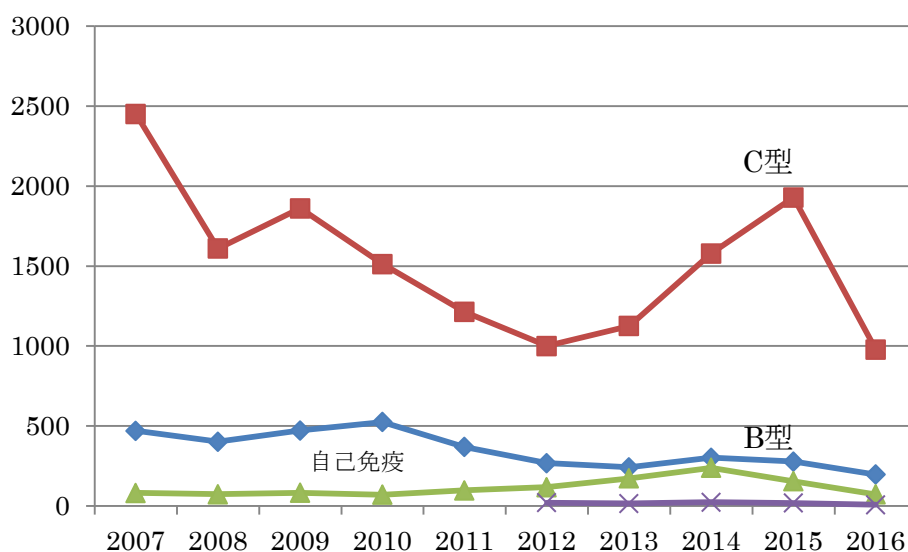


4. 年代別電話件数推移



5. タイプ別電話件数推移

※NASHは2012年より集計



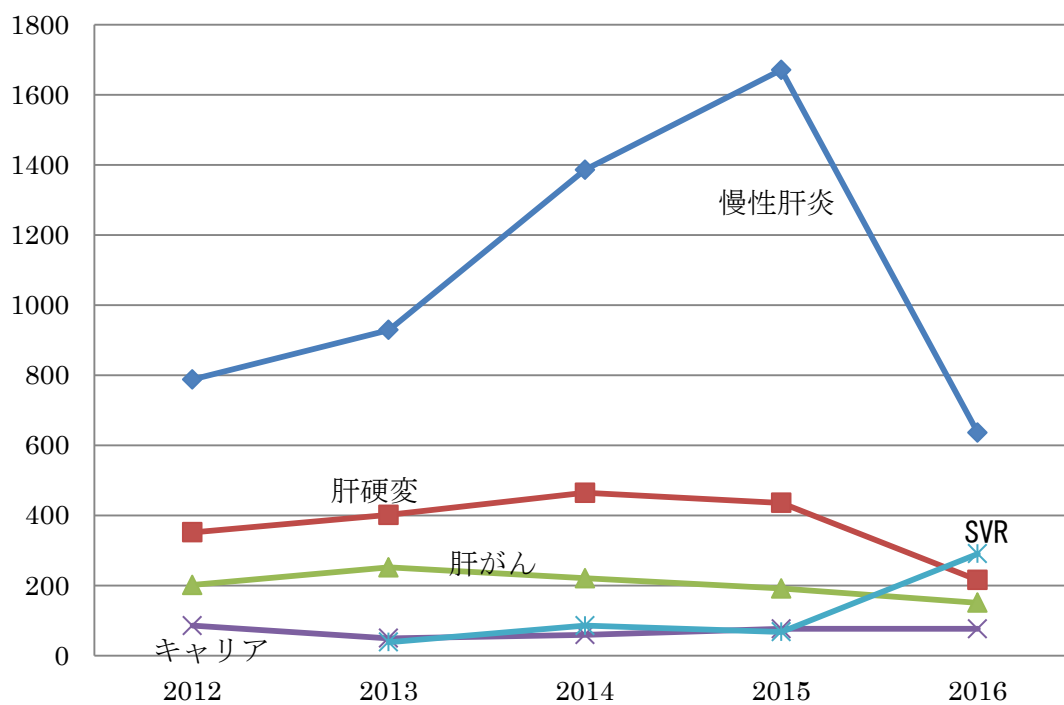
6. 方法別相談件数推移

	2012	2013	2014	2015	2016
電話	1409	1,628	2,238	2422	1453
メール	51	73	74	74	44
手紙・はがき	1	1	32	20	7
FAX	1	4	3	1	0

7. 病態別電話件数推移

	2007	2008	2009	2010	2011	2012	2013	2014	2015	2016
慢性肝炎	1,616	1,112	1,366	1,149	916	788	929	1,386	1671	636
肝硬変	517	362	481	417	417	352	402	465	436	216
肝がん	323	232	290	340	340	202	252	221	192	151
キャリア						86	50	60	77	77
完治(SVR)							39	86	68	291
その他	12	10	115	103	103	157	174	190	131	89

※「キャリア」は2012年より、「完治」は2013年より。



8. 相談内容

	2011	2012	2013	2014	2015	2016
療養相談	1188	997	1070	1487	1902	1014
感染の心配	74	82	76	67	71	45
病院・専門医の紹介	152	106	102	92	125	69
年金・医療費・保険	101	23	34	39	87	35
資料・情報の請求	43	117	170	221	203	89
差別・偏見	77	30	23	81	44	24
セカンドオピニオン	37	7				9
訴訟		84	33	37	55	65
健康食品の問い合わせ			46	40	19	21
その他	216	61	223	316	174	347